

BON BON FAIT MAISON R&D PASTRY LAB ΣΤΟΝ ΠΕΙΡΑΙΑ

Έμφαση στην υλικότητα

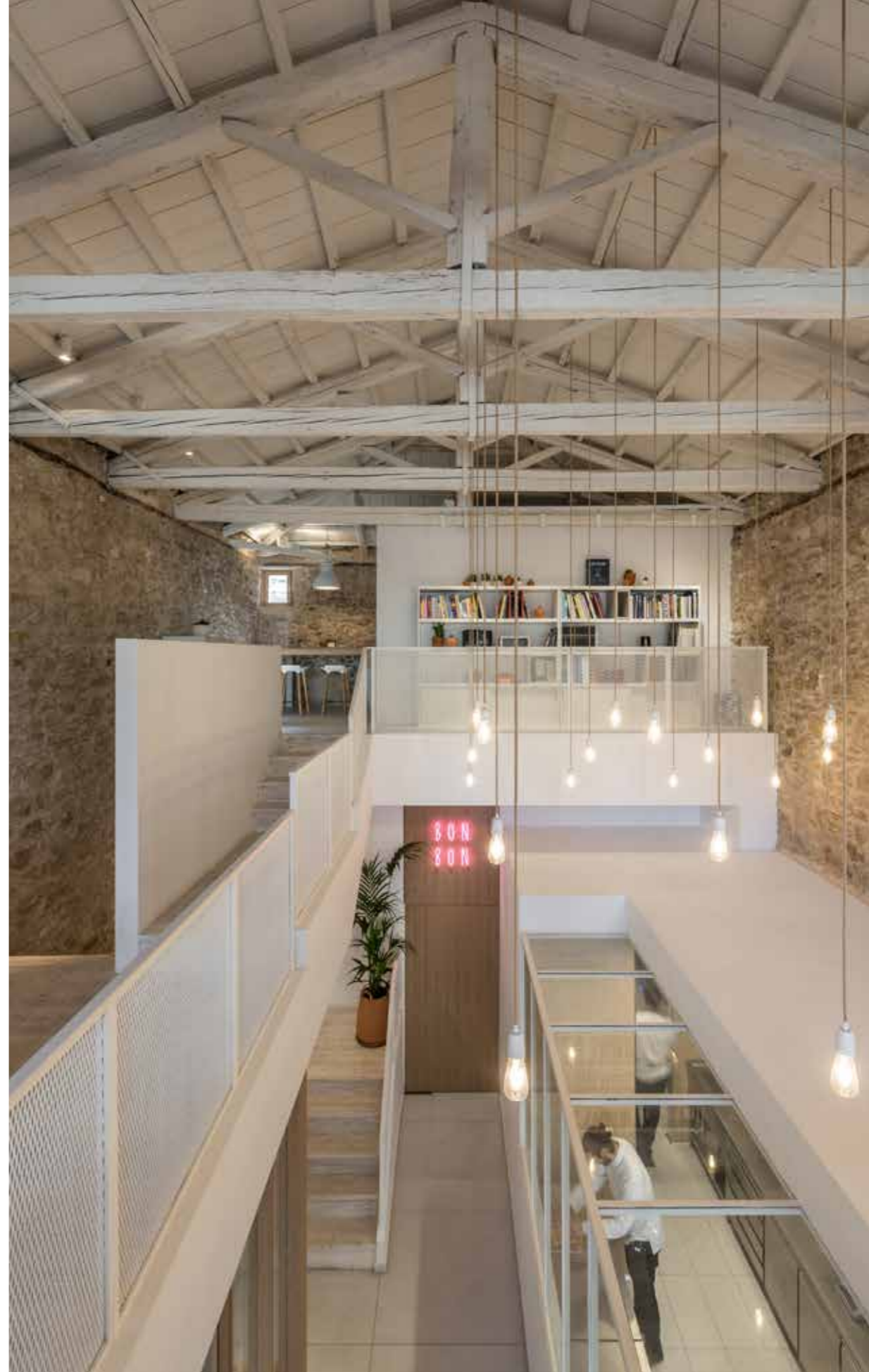
— Δύο χρόνια μετά τη λειτουργία του πρώτου της ζαχαροπλαστείου στα Κύθηρα, η εταιρία εγκαινίασε το νέο της κέντρο έρευνας και ανάπτυξης, το οποίο θα τροφοδοτεί με προϊόντα το δίκτυο καταστημάτων της και επιπλέον θα είναι ανοιχτό και επισκέψιμο από το κοινό, ως ναυαρχίδα του εμπορικού σήματος. —

ΚΕΙΜΕΝΟ **INTERIOR DESIGN LABORATORIUM**
ΦΩΤΟΓΡΑΦΗΣΗ **GIORGOS SFAKIANAKIS**

Αρχιτεκτονική μελέτη
**INTERIOR DESIGN
LABORATORIUM**
Μελέτη φωτισμού **LUUN**
Κατασκευή
AIRTEC ΚΑΤΑΣΚΕΥΑΣΤΙΚΗ

Το εργαστήριο ζαχαροπλαστικής βρίσκεται σε μία παλιά αποθήκη που χρονολογείται γύρω στο 1900, στο λιμάνι του Πειραιά. Ο σχεδιασμός ανέλαβε να αντιμετωπίσει το ζήτημα της ένταξης της νέας χρήσης στο υπάρχον κέλυφος, με σεβασμό στα χαρακτηριστικά και την ιστορία των εντυπωσιακών βιομηχανικών μνημείων της περιοχής. Η ιδέα της εσωτερικής διαμόρφωσης είναι φόρος τιμής προς την απλότητα και

το φως του Ελληνικού καλοκαιριού, ακολουθώντας την ευρύτερη φιλοσοφία και ταυτότητα των καταστημάτων της αλυσίδας. Δίνοντας την ίδια προτεραιότητα στις εξαιρετικές πρώτες ύλες που χρησιμοποιούνται για την παρασκευή των προϊόντων της εταιρίας, η σχεδιαστική πρόταση φέρνει στο προσκήνιο τις αρχιτεκτονικές "πρώτες ύλες" του κτιρίου, που συμπληρώνονται με την προσεκτική επιλογή των νέων υλικών.

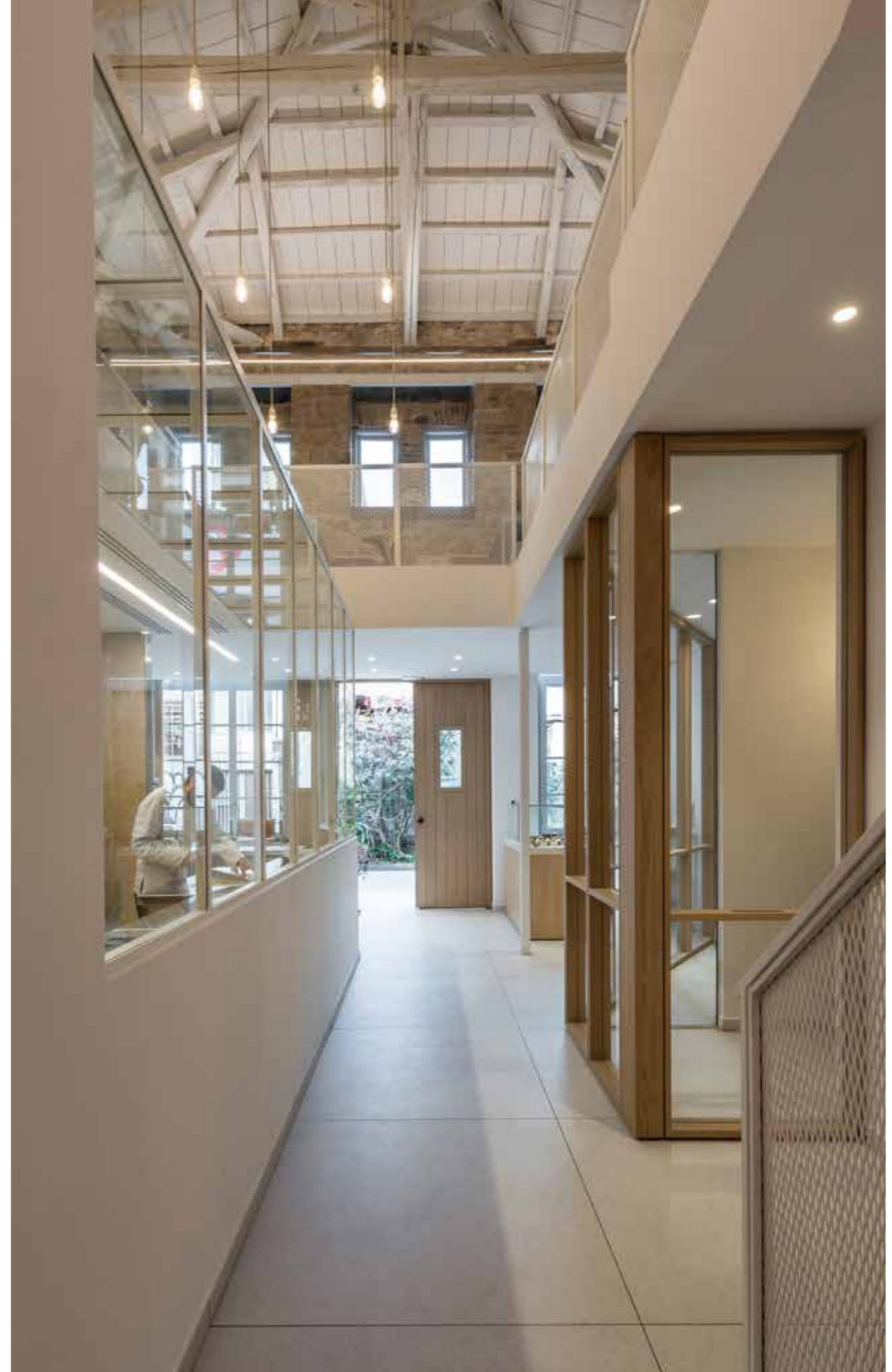




Οι πέτρινοι τοίχοι, η ξύλινη οροφή και τα ανοίγματα της όψης διατηρούνται και γίνονται ορατά δείγματα της ιστορίας του κτιρίου, που φτάνει τον ένα αιώνα.

Ο σχεδιασμός των νέων χώρων εργασίας και εξυπηρέτησης έγινε με απόλυτο σεβασμό προς το βιομηχανικό κέλυφος, ακολουθώντας τις αρχές της απλότητας και της καθαρότητας, ώστε να έρχονται σε διάλογο το παλιό και το καινούργιο.

Το παρασκευαστήριο ζαχαροπλαστικής είναι ορατό από τους επισκέπτες, ταυτόχρονα όμως και προστατευμένο με κατακόρυφα και οριζόντια γυάλινα πετάσματα. Τα νέα υλικά που συμπληρώνουν τον χώρο, όπως το λευκό μεταλλικό πλέγμα στα στηθαία και τα ξύλινα κουφώματα στα εσωτερικά διαχωριστικά, έχουν επιλεγεί με κριτήριο την αυθεντικότητα και την υψηλή τους ποιότητα, λαμβάνοντας υπόψιν την ιδιαίτερη φυσιογνωμία του κτιρίου.



Το μεγάλο ύψος του εσωτερικού αναδεικνύεται μέσα από τον εναέριο διάδρομο που μετατρέπεται σε οροφή για τους χώρους της ισόγειας στάθμης, ενώ η επιλογή του λευκού χρώματος κάνει ορατές τις σύγχρονες επεμβάσεις μέσα στο γυμνό και καθαρό πέτρινο κέλυφος. [ek](#)